

VED.PROJEKTU:	KONTROLOVAL:	KRESLIL:	MIX MAX-ENERGETIKA, s.r.o. Štefánikova 38a 612 00 Brno-Královo Pole	
Ing. Tomáš Vymětal				
INVESTOR:	Střední škola Slavkov - Austerlitz, příspěvková organizace Slavkov u Brna, Tyršova 479			
STAVBA: Dostavba učeben - Střední škola Slavkov - Austerlitz			FORMÁT:	
			DATUM:	04.2025
OBJEKT:			STUPEŇ:	DVZ
			ČÍSLO ZAKÁZKY:	
NÁZEV VÝKRESU: VÝPISY - ZÁMEČNICKÉ VÝROBK			MĚŘÍTKO:	ČÍSLO VÝKRESU: D.1.1.2.B.5.d

OZN. POPIS PRVKU

1
Z

VENKOVNÍ ŽALUZIE OKNO - POZICE: 5 / O

ROZMĚR OKNA: 2500 / 1950

KASTL ŽALUZIE: SKRYTÝ V NADPRAŽÍ

OVLÁDÁNÍ: ELEKTRICKÉ

VERTIKÁLNÍ VEDENÍ ŽALUZIE: VODÍČÍ LIŠTA ZAKRYTÁ V OSTĚNÍ

LAMELY:

MATERIÁL: AL

TVAR: "Z"

BARVA LAMEL: TMAVĚŠEDÁ - TOTOŽNÁ S RÁMY OKEN

POČET KUSŮ:

1.NP	- KS
2.NP - JIŽNÍ FSÁDA	6 KS
3.NP - JIŽNÍ FSÁDA	6 KS
3.NP - ZÁPADNÍ FASÁDA	1 KS
CELKEM	13 KS

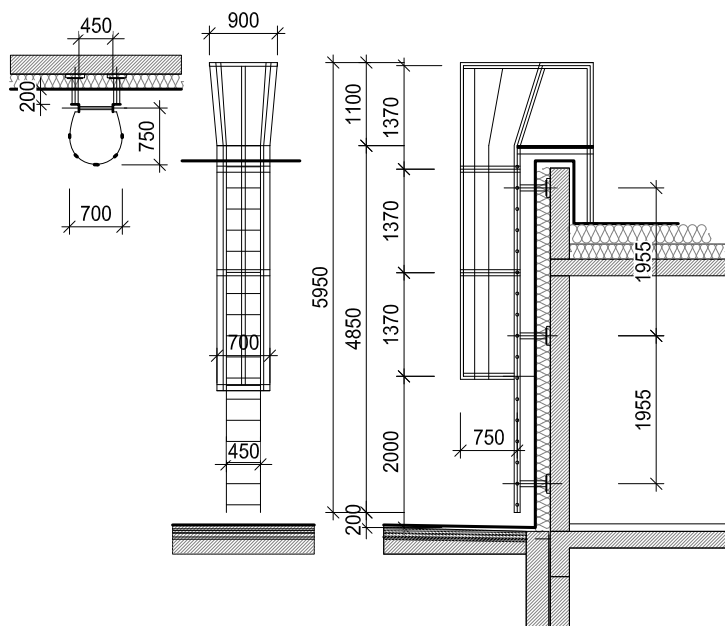
POZNÁMKA:

PŘED VÝROBOU ŽALUZÍ JE NUTNÉ PROVÉST ZAMĚŘENÍ SKUTEČNÝCH ROZMĚRŮ OKEN

2
Z

POŽÁRNÍ ŽEBŘÍK

KOTVENÍ K FASÁDE PŘES PODLOŽKU
ELIMINUJÍCÍ TEPELNÉ MOSTY
(např. DOSTEBA)

3
Z

BEZPEČNOSTNÍ SYSTÉM PROTI PÁDU OSOB

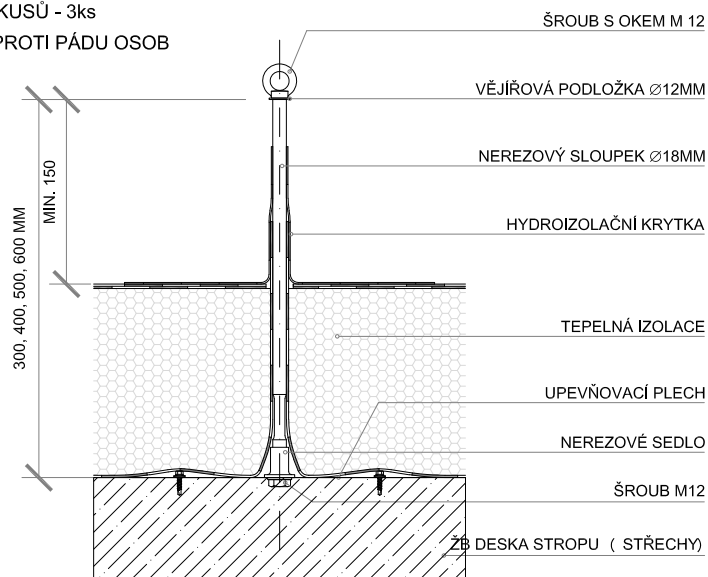
ÚCHYTNÝ BOD - KOTVÍCÍ PRVEK

KOTVENÝ DO ŽB DESKY STŘECHY - POČET KUSŮ - 3ks

VODÍČÍ LANO BEZPEČNOSTNÍHO SYSTÉMU PROTI PÁDU OSOB

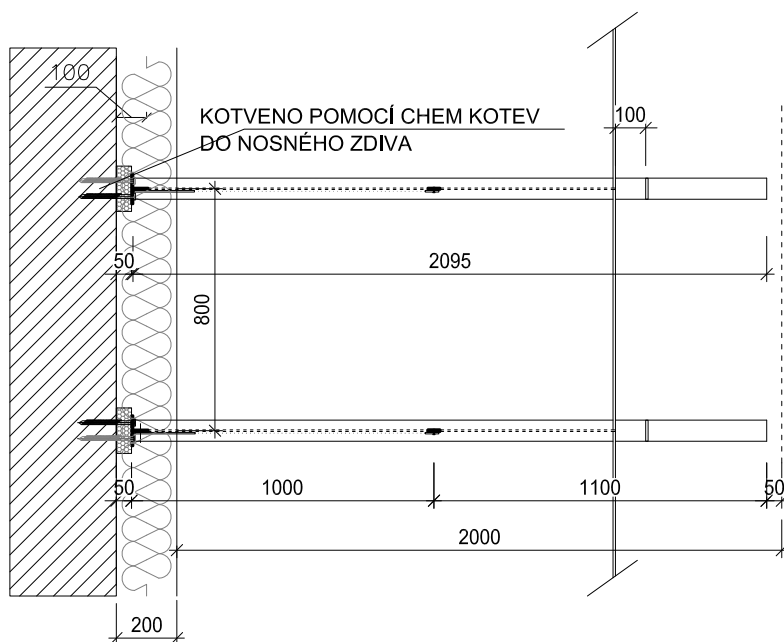
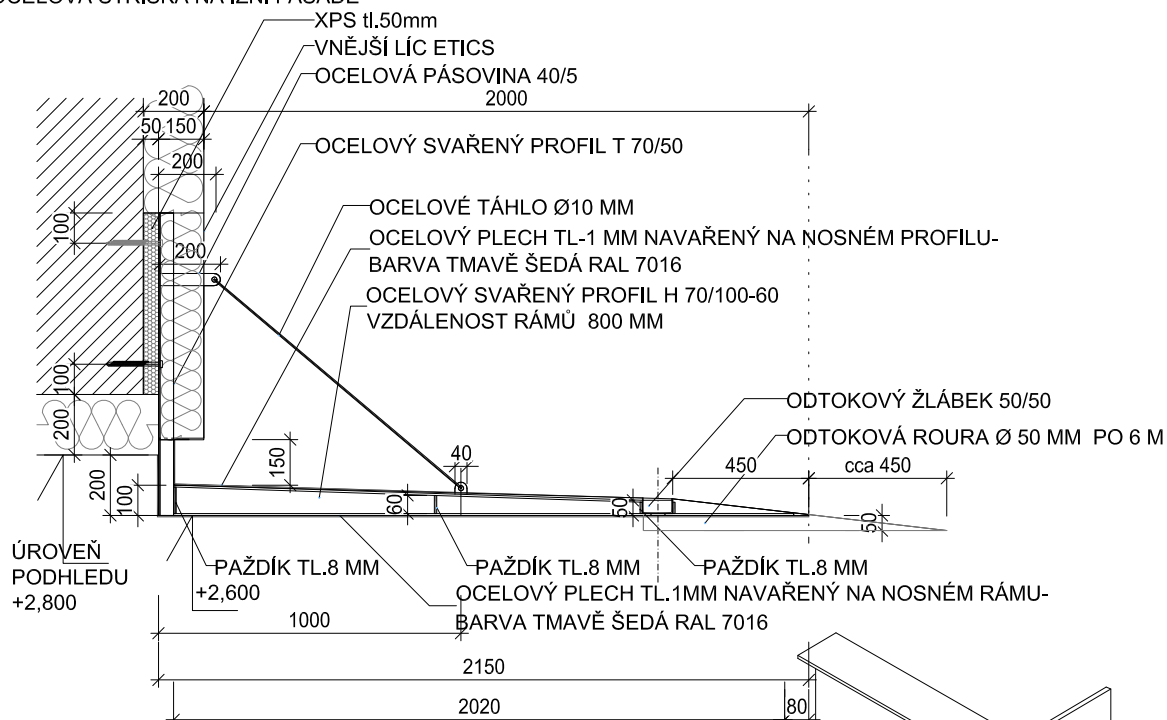
DĚLKA LAN 15,5m

CRYSTAL VARIANTA T průběžný / samostatný

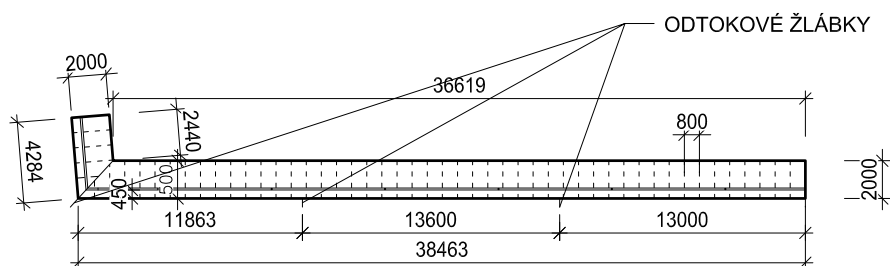
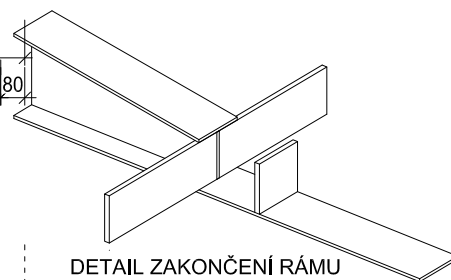


OZN. POPIS PRVKU

OCELOVÁ STŘÍŠKA NA IŽNÍ FASÁDĚ



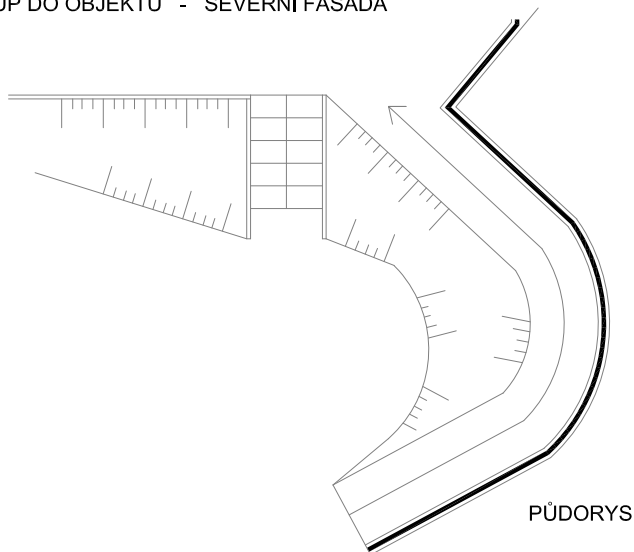
DETAIL ZAKONČENÍ RÁMU



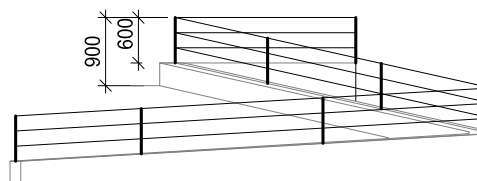
PŮDORYS STŘÍŠKY

OZN.	POPIS PRVKU
------	-------------

5 Z	OCELOVÉ TRUBKOVÉ - ZAKŘIVENÉ ZÁBRADLÍ VSTUP DO OBJEKTU - SEVERNÍ FASÁDA
--------	--



PŮDORYS



POHLED

VÝŠKA ZÁBRADLÍ 600MM
CELKOVÁ DÉLKA ZÁBRADLÍ cca 22m
ZÁBRADLÍ KOTVENO DO STĚNY Z DRÁTKOŠŮ
POVRCHOVÁ ÚPRAVA - NÁTĚR, BARVA TMAVĚŠEDÁ